

MEET RAPPORT 2025



ANDALUSIËSTRAAT 136 LENT

Opnamedatum
12 juni 2025

Aanleverdatum
16 juni 2025

TOELICHTING BIJ RAPPORT

Informatie over het rapport

Het meetrapport is conform de 'Meetinstructie Gebruiksoppervlakte wonen' gebaseerd op de NEN 2580.

De oppervlakten zijn in het werk ingemeten en digitaal uitgewerkt. Voor de plattegronden zie bijlage.

De verdeling van de vloeroppervlakten over de bouwlagen is overeenkomstig de meetstaat.

De plattegronden zijn ter indicatie en geproduceerd voor promotionele doeleinden. Aan de plattegronden en de daarbij behorende meetstaat kunnen geen rechten worden ontleend.
© www.vastgoedfotovideo.nl

De Meetinstructie is bedoeld om een meer eenduidige manier van meten toe te passen voor het geven van een indicatie van de gebruiksoppervlakte. De Meetinstructie sluit verschillen in meetuitkomsten niet volledig uit, door bijvoorbeeld interpretatieverschillen, afrondingen of beperkingen bij het uitvoeren van de meting.

In afwijking van NEN 2580, is er geen onderscheid gemaakt tussen dragende- en niet-dragende binnenwanden. Metingen zijn verricht van 'muur tot muur' (exclusief kozijnen) tenzij anders aangegeven.

MEETRAPPORT

Vastgoed Fotovideo heeft dit meetrapport opgesteld conform de 'Meetinstructie Gebruiksoppervlakte wonen' waarin de gebruiksoppervlakten en bruto- inhoud en vloeroppervlak zijn vast gesteld.

Object type: Woning

Type opname: Op locatie gemeten

Totale oppervlakte woning		
Gebruiksoppervlakte wonen	79,10	m ²
Overige inpandige ruimte	0,00	m ²
Gebouwgebonden buitenruimte	10,20	m ²
Externe bergruimte	6,00	m ²
Bruto vloeroppervlak woning	79,10	m²
Bruto inhoud woning	269,00	m³

Bijzonderheden:

-

GO
 Gebruiksoppervlak Wonen

OI
 Overige Inpandige Ruimte

GGB
 Gebouwgebonden
 Buitenruimte

EB
 Externe
 Bergruimte

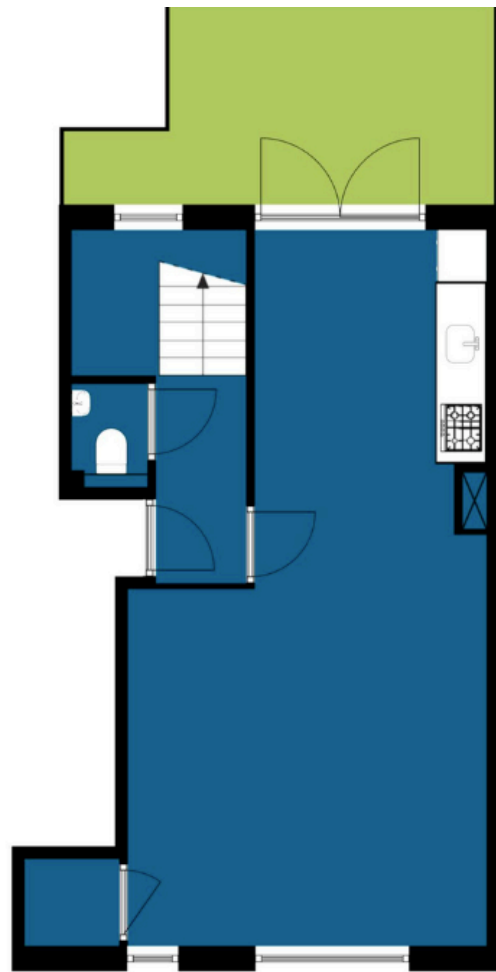
VV
 Verticaal Verkeer > 4 m2 &
 niet toegankelijke ruimten

vide
 Vides/ Schalmgat
 > 4 m2

**Ruimte met
 beperkte stahoogte
 < 1.50m**

Kelder/souterrain	0,0	0,0	0,0	0,0	0,0	0,0	0,0	0,0
	0,0	0,0	0,0	0,0	0,0	0,0	0,0	0,0
Begane grond	0,0	0,0	0,0	6,0	0,0	0,0	0,0	0,0
	0,0	0,0	0,0	6,0	0,0	0,0	0,0	0,0
Eerste Verdieping	38,2	0,0	10,2	0,0	0,0	0,0	0,0	0,0
	38,2	0,0	10,2	0,0	0,0	0,0	0,0	0,0
Tweede Verdieping	40,9	0,0	0,0	0,0	0,0	0,0	0,0	0,0
	40,9	0,0	0,0	0,0	0,0	0,0	0,0	0,0
Berging	0,0	0,0	0,0	0,0	0,0	0,0	0,0	0,0
Berging	0,0	0,0	0,0	0,0	0,0	0,0	0,0	0,0
Woning	79,10	0,00	10,20	6,00	0,0	0,0	0,0	0,0
Gastenverblijf	0,00	0,00	0,00	0,00	0,0	0,0	0,0	0,0

VLAKKENTEKENING



Berging

2e verdieping

